

## GAMME CP

213s - 216s - 213s OD - 216s OD



**Les systèmes de traitement d'eau pour l'industrie de la gamme CP allient flexibilité, facilité d'installation et d'utilisation.**

Les adoucisseurs de la gamme CP permettent de répondre aux besoins suivants :

- Alimentation chaudières / générateurs de vapeur
- Alimentation des circuits de réfrigération
- Production d'eau chaude sanitaire
- Protection des osmoseurs
- Production d'eau de process
- Alimentation collective (hôtels, immeubles, etc)

Les adoucisseurs de la gamme CP offrent des avantages majeurs dans le milieu industriel :

- Fonctionnement en duplex, sans électricité
- Régénération volumétrique à contre-courant en eau adoucie
- Consommations en sel et en eau réduites pour les régénérations
- Matériaux anti-corrosion résistants aux milieux agressifs



### Atouts



50 ANS 50 ans d'expérience



Sans électricité



Bi-colonne



24/7 Eau adoucie 24/24 - 7/7



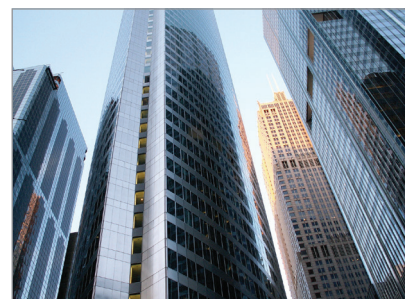
Régénération volumétrique







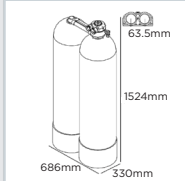
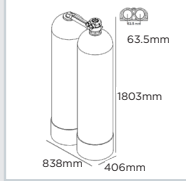
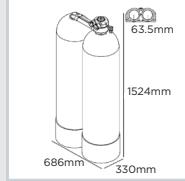
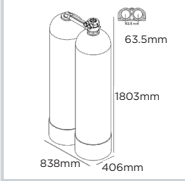
Régénération en eau adoucie



Régénération à contre courant



## Caractéristiques techniques

	CP 213s	CP 216s	CP 213s OD	CP 216s OD				
								
								
	Bac à sel - Ø610 x 1016 mm	Bac à sel - Ø610 x 1016 mm	Bac à sel - Ø610 x 1016 mm	Bac à sel - Ø610 x 1016 mm				
<b>Débit mini @ 1 bar - Δ P</b>	3 L/min	4 L/min	13 L/min	4 L/min				
<b>Débit Max @ 1 bar - Δ P**</b>	76 L/min	87 L/min	106 L/min	132 L/min				
<b>Débit Max @ 2 bar - Δ P**</b>	114 L/min	125 L/min	151 L/min	178 L/min				
<b>Fonctionnement :</b>	Alternance	Alternance	Parallèle	Parallèle				
<b>Dureté :</b>	Th(°F)	Volume** (litres)	Th(°F)	Volume** (litres)	Th(°F)	Volume** (litres)	Th(°F)	Volume** (litres)
<b>Disque N°1</b>	0 à 12	33800	0 à 12	57500	0 à 10	33800	0 à 10	57500
<b>Disque N°2</b>	13 à 24	16900	13 à 22	28800	11 à 21	16900	11 à 21	28800
<b>Disque N°3</b>	25 à 36	11300	23 à 34	19200	22 à 27	11300	22 à 27	19200
<b>Disque N°4</b>	37 à 48	8400	35 à 45	14400	28 à 34	8400	28 à 36	14400
<b>Disque N°5</b>	49 à 58	6800	46 à 55	11500	35 à 41	6800	37 à 43	11500
<b>Disque N°6</b>	59 à 68	5600	56 à 65	9600	42 à 51	5600	44 à 51	9600
<b>Disque N°7</b>	69 à 77	4800	66 à 74	8200	52 à 60	4800	52 à 60	8200
<b>Disque N°8</b>	78 à 87	4200	75 à 84	7200	61 à 68	4200	61 à 68	7200
<b>Régénération :</b>	Différents réglages de saumurage sont possibles. Demandez conseil à votre interlocuteur Kineticico.							
<b>Consommation de sel</b>	6,8 Kg		11 Kg		6,8 Kg		11 Kg	
<b>Temps de régénération</b>	90 min		90 min		90 min		90 min	
<b>Concomation d'eau</b>	538 litres		606 litres		538 litres		606 litres	
<b>Informations système :</b>								
<b>Volume de résine</b>	2 x 71 litres		2 x 113 litres		2 x 71 litres		2 x 113 litres	
<b>Type de raccordement</b>	E/S 1.25"		E/S 1.25"		E/S 1.25"		E/S 1.25"	
<b>Capacité du bac à sel</b>	227 kg		227 kg		227 kg		227 kg	
<b>Température Maxi</b>	49°C		49°C		49°C		49°C	
<b>Pression Maxi</b>	8.5 bars		8.5 bars		8.5 bars		8.5 bars	
<b>Pression Mini</b>	1.5 bars		1.5 bars		1.5 bars		1.5 bars	

\*Sauf pendant la régénération \*\*Volume d'eau entre 2 régénérations



**Kineticico France**

Mosaïc Parc • Bâtiment Cerium C1 • 21-23 rue du Petit Albi • 95800 Cergy-Saint-Christophe  
Tél : 01 34 46 87 78 • info@kineticico.fr • www.kineticico.fr